



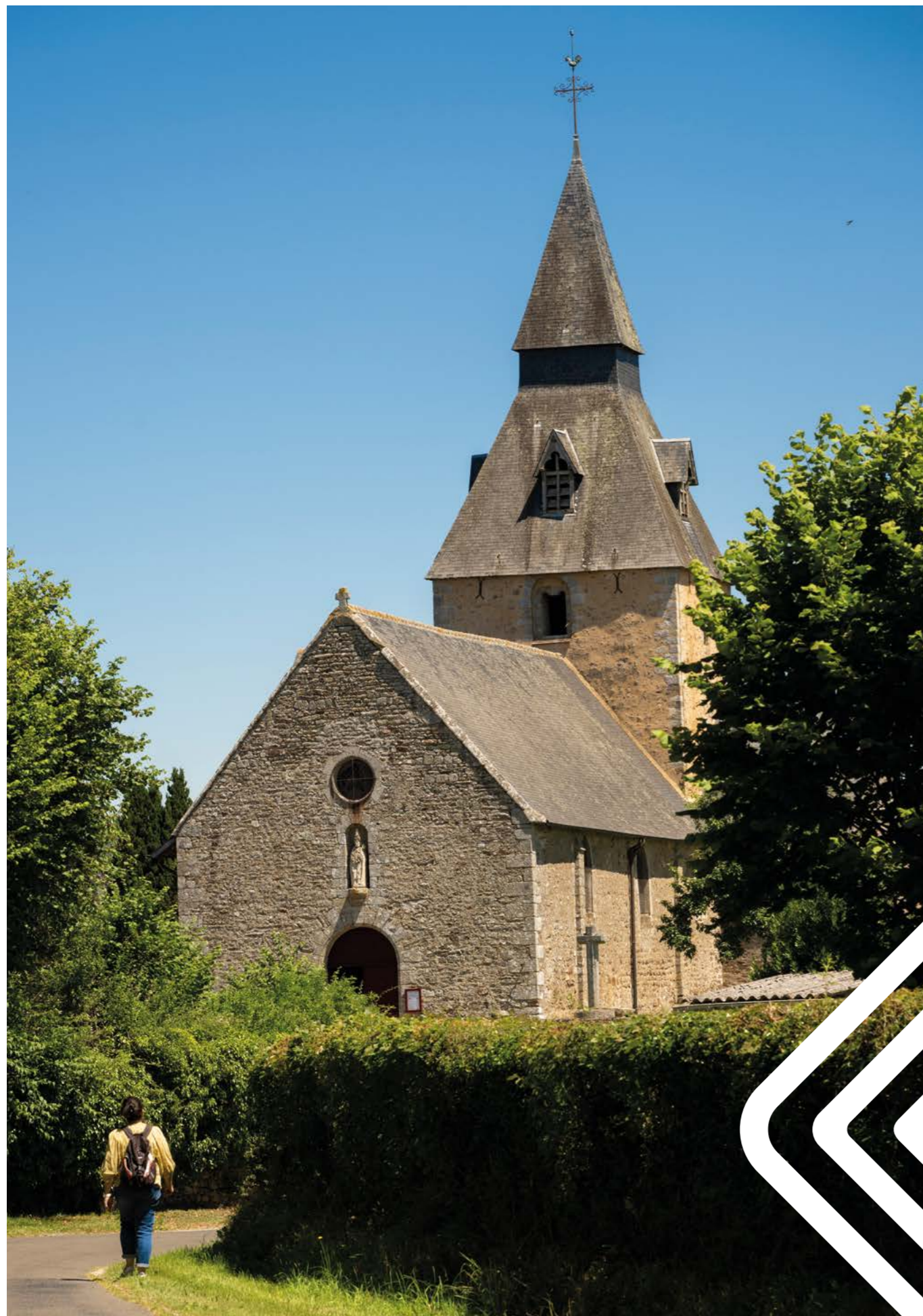
**Alençon
Tourisme**
L'émotion par excellence

Guide du partenaire

2026



**Rejoignez le réseau
de nos partenaires !**



Fabienne MAUGER et Raphaël BIEN
*Présidente de l'Office de tourisme de la CUA et
Référént partenaires de l'Office de tourisme de la CUA*

L'année 2025, malgré une météo capricieuse, a vu la progression du tourisme sur notre territoire se confirmer. Et nous ne comptons pas en rester là. Les changements opérés en 2024, tels que la création d'une nouvelle identité visuelle ou le déménagement de l'accueil de l'Office de tourisme rue aux Sieurs, portent déjà leurs fruits. De nombreux retours positifs font état d'une plus grande visibilité pour notre bureau d'information touristique, que ce soit pour les touristes français et étrangers, ou pour les habitants de la CUA eux-mêmes. Cela signifie aussi un meilleur relai des informations auprès de nos visiteurs et une plus grande efficacité dans la promotion des offres et atouts touristiques de notre territoire.

La mise en ligne de notre nouveau site Internet, fin 2025, poussera encore plus loin cette visibilité et offrira également aux partenaires d'Alençon Tourisme de nouvelles possibilités. Il s'agit d'un outil puissant et polyvalent que nous vous encourageons à utiliser et à promouvoir.

Au-delà des supports matériels mis à votre disposition, nous mettrons également davantage l'accent sur la relation humaine au sein du réseau, grâce notamment à l'arrivée d'un nouveau référent partenaires.

Issu du pôle accueil, lui permettant ainsi d'être en contact direct avec les visiteurs et les acteurs du territoire au quotidien, il dispose désormais de créneaux dédiés à l'animation du réseau. Il est donc votre interlocuteur privilégié afin de donner une nouvelle dynamique à la grande famille des partenaires d'Alençon Tourisme et de faire rayonner la richesse de notre territoire et de son patrimoine.

Nous vous attendons donc toujours plus nombreux et impliqués dans cette aventure partenariale à nos côtés !

Touristiquement vôtre,

Fabienne Mauger,
Raphaël Bien.

QUI SOMMES-NOUS ?



Notre structure

Alençon Tourisme est investi de la compétence tourisme depuis le 1^{er} janvier 2016 sous un statut d'Établissement Public à Caractère Industriel et Commercial (EPIC). L'Office de tourisme assure l'ensemble de ses missions sur le périmètre de la Communauté Urbaine d'Alençon et englobe des partenaires au-delà de ces frontières administratives inconnues des touristes; il est administré par un Comité de Direction regroupant élus et socioprofessionnels.

Alençon Tourisme, c'est un cœur administratif et technique situé dans la Maison d'Ozé, à Alençon, et deux poumons, les bureaux d'accueil et d'information d'Alençon (rue aux Sieurs) et de Saint-Céneri-le-Gérei (Auberge Moisy).

Notre démarche qualité

Depuis 2021, l'Office de tourisme de la Communauté Urbaine d'Alençon est classé Marque Qualité Tourisme et est engagé dans plusieurs marques et labels tels que :



Quelques chiffres

- 55 000€ de budget promotion et communication annuel (hors RH)
- Près de 90 000€ de chiffre d'affaires (séjours, boutiques, billetterie)
- 85 partenaires pour 6 650€ d'adhésions en 2025
- Près de 380 jours d'ouverture par an cumulés à Alençon et Saint-Céneri-le-Gérei
- Plus de 2 400 heures d'ouverture par an cumulées à Alençon et Saint-Céneri-le-Gérei

- Plus de 25 000 visiteurs français et étrangers à Alençon et Saint-Céneri-le-Gérei en 2025
- Plus de 9 700 followers sur Facebook et plus de 2 800 abonnés sur Instagram
- 315 personnes inscrites à la newsletter grand public hebdomadaire
- 9 salariés permanents et 1 saisonnier

NOS VALEURS

- 1. L'écoute et l'échange**
- 2. La maîtrise et l'excellence**
- 3. La transmission**
- 4. La modernité**
- 5. L'unité, la cohésion et la bienveillance**

NOS RÉSEAUX





Site de la Maison d'Ozé



Site de la rue aux Sieurs

L'ÉQUIPE D'ALENÇON TOURISME



Fabienne Mauger
Présidente

Ludivine Le Godec
Adjointe de direction
ludivine.legodec@visitalencon.com
Tél. 02 33 80 66 39



Willem Girond-Thuillier
Responsable accueil,
boutique et billetterie
willem.girond@visitalencon.com
Tél. 02 33 80 66 33 / 06 86 06 81 44

Raphaël Bien
Réfèrent partenaires.
Conseiller en séjour et
guide touristique.
raphael.bien@visitalencon.com
Tél. 02 33 80 66 33 / 07 43 03 29 28



Lucie Bessin
Réfèrente visites guidées.
Conseillère en séjour et
guide conférencière.
lucie.bessin@visitalencon.com
Tél. 02 33 80 66 33



Dorine Chéron
Réfèrente promotion.
Chargée de mission
développement &
commercialisation.
dorine.cheron@visitalencon.com
Tél. 02 33 80 66 34 / 06 07 58 99 41



Lou Marais
Community manager.
Conseillère en séjour et
guide touristique.
lou.marais@visitalencon.com
Tél. 02 33 80 66 33 / 06 86 06 80 43

Fanny De Saint Jores
Réfèrente développement
et qualité. Chargée de
mission promotion,
commercialisation et labels.
fanny.desaintjores@visitalencon.com
Tél. 02 33 80 66 35 / 06 02 12 45 70



Marie-Claire Lion
Réfèrente communication
marie-claire.lion@visitalencon.com
Tél. 02 33 80 66 30 / 06 86 06 80 67



VOTRE CONTACT PRIVILÉGIÉ



Raphaël Bien
Réfèrent partenaires.
Conseiller en séjour et
guide touristique.
raphael.bien@visitalencon.com
Tél. 02 33 80 66 33 / 07 43 03 29 28

NOS MISSIONS



Accueillir et gérer l'information

Chaque année, ce sont plus de 30 000 visiteurs français et étrangers qui viennent dans les bureaux d'information touristique d'Alençon et de Saint-Céneri-le-Gérei.

Commercialiser la destination

Notre Office de tourisme assure également la commercialisation de la Destination via :

Le service réceptif



La boutique

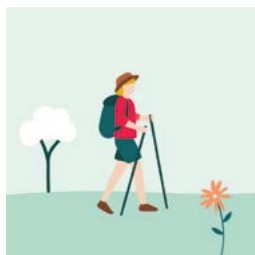


La billetterie



Développer la destination

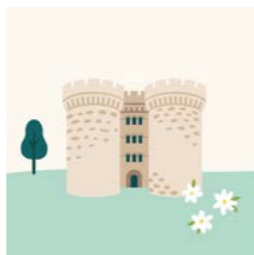
Filière nature



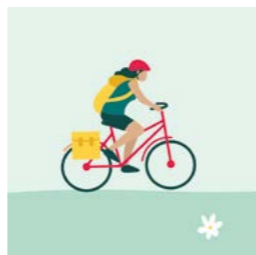
Filière spirituelle



Filière médiévale



RSE



Communiquer et promouvoir les atouts de la destination et du territoire.

Via les salons, workshops et démarchages

22 opérations effectuées (salons, workshops, démarchages)

Près de 8 000 guides touristiques et 5 000 plans distribués au cours de l'année



Via la presse et l'accueil de blogueurs et de Tour-opérateurs

Plus d'une cinquantaine d'articles publiés et d'interviews réalisées depuis le début de l'année 2025



Accueil de 3 influenceurs-blogueurs britanniques et irlandais.
67k followers sur Instagram, les 3 comptes cumulés.



Accueil de la journaliste autrichienne Ursula Grabler.
Reportage pour 3 magazines lifestyle : Mittendrin, Fenster et Salzachbrücke, édités chacun à 30 000 exemplaires.

Coordonner les socio-professionnels et l'ensemble des acteurs locaux du tourisme

Éducteur des partenaires Octobre 2024



Participation au Comité de pilotage de l'itinéraire vélo "La Véloscénie" Septembre 2024



Rencontre avec nos partenaires à La Halle au blé Février 2025



NOTRE OFFRE PARTENAIRE

Vous souhaitez contribuer à nos engagements ?

DEVENEZ PARTENAIRE !

TARIF DES PARTENARIATS 2026

**Année pleine partenaire CUA
tous secteurs confondus**

- 1 activité : 70 €
- 2 activités : 130 €
- 3 activités : 180 €

Année pleine prestataire hors CUA

- 1 activité : 90 €
- 2 activités : 170 €
- 3 activités : 240 €

Au delà d'un tarif attractif, voici quelques bonnes raisons de rejoindre le réseau des partenaires.

Valoriser votre offre grâce à nos différents outils de communication et de diffusion

En 2025 : un nouveau site internet !



Éditions papier, site internet, réseaux sociaux, boutique de l'Office de tourisme



NOTRE OFFRE PARTENAIRE

Bénéficiaire d'une écoute, de services et de suivis personnalisés

- **Participer aux éducteurs** afin de découvrir le territoire, participer à des ateliers, des webinaires pour présenter la stratégie de l'Office de tourisme, garder le contact via la réception de newsletters, ou encore assister à des réunions de bilans.
- **Participer à des ateliers thématiques** organisés par l'Office de tourisme
- **Être aidé** dans l'accompagnement à l'obtention de labels tels que :
 - Chambre d'hôtes référence
 - Accueil vélo
 - Classement meublés de tourisme
- **Être conseillé** sur la facturation sur le site Chorus Pro
- **Obtenir des renseignements** sur la déclaration de la taxe de séjour

À destination du grand public



Salon Tourissima / Lille

À destination des professionnels du tourisme



Rendez-vous en France / Lyon

Dans le cadre d'accueils presse et de blogueurs



Accueil des influenceurs britanniques et irlandais / Atelier à "Le petit chocolatier"

Participer à l'attractivité et à la promotion de notre territoire

En tant que partenaire, vos offres sont mises en avant lors d'actions de promotion à destination du grand public et à destination des professionnels (présentation générale, mise en valeur par thématique, contacts directs).

Vos offres sont également proposées dans nos supports de communication (diffusion du guide touristique, conseils éclairés, etc.) ou encore durant l'accueil de la presse et d'influenceurs, ce qui augmente votre notoriété et celle du territoire. L'ensemble de la destination est ainsi valorisée pour générer des voyages groupes ou individuels.

Profiter d'une tarification préférentielle pour nos offres telles que nos produits boutique et nos visites guidées

TOPOGUIDE DE RANDONNÉES



Tarif préférentiel partenaire pour revente : 6€ TTC
Tarif prix public : 7€ TTC

LIVRETS ENQUÊTE "MYSTÈRES À..."



DEVENIR PARTENAIRE

Ensemble, développons le tourisme et l'attractivité de demain !

Devenir partenaire de l'Office de tourisme de la Communauté Urbaine d'Alençon, c'est contribuer au développement touristique de la destination, appartenir à un réseau de professionnels, accroître sa visibilité, bénéficier d'un accompagnement professionnel, par une équipe d'experts, et d'une relation privilégiée grâce à un contact personnalisé.

C'est s'engager à

Devenir un véritable ambassadeur du territoire auprès de vos clients et partenaires professionnels.

Contribuer à la diffusion en insérant un lien, depuis votre site internet, vers le site de l'Office de tourisme www.visitalencon.com. Distribuer les brochures touristiques et orienter vos clients vers l'Office de tourisme.

Nous communiquer toutes vos informations, votre calendrier d'ouverture, vos jours de fermeture et d'indisponibilités ou toute modification concernant votre établissement afin que l'Office puisse en donner une image fidèle et valorisante, informer sur vos nouveautés, vos offres et vos animations.

Participer à nos enquêtes de conjoncture et nos sondages afin de participer à des diagnostics sur la situation économique du territoire.

Répondre dans les meilleurs délais à toute demande transmise par l'Office de tourisme afin de participer à la Démarche Qualité.

Accueillir les salariés de l'Office de tourisme qui souhaite visiter votre établissement afin de connaître votre activité et renseigner au mieux les visiteurs.



Éducteur de l'équipe de l'Office de tourisme chez son partenaire La ferme cidricole Desfrièches

DEVENIR PARTENAIRE

Vous souhaitez devenir partenaire ?
RIEN DE PLUS SIMPLE !

En quelques étapes :

Complétez le formulaire de renseignements en ligne et le contrat de partenariat en dernière page de ce guide.

Retournez-nous la convention signée ainsi que le règlement à
Raphaël Bien
Alençon Tourisme
38, rue aux Sieurs 61000 Alençon

ou déposez-les à l'accueil de l'Office de tourisme
38, rue aux Sieurs 61000 Alençon

Adressez les visuels, liés à votre offre, par mail à
raphael.bien@visitalencon.com

Dès que le dossier est complet,
vous devenez officiellement partenaire !



LA TYPOLOGIE DE NOS PARTENAIRES

49% de partenaires hébergeurs
(châteaux, gîtes, chambres et
maisons d'hôtes, hôtels)

23% de partenaires
restaurateurs

9% de partenaires artisans
et producteurs

5% de salles
de séminaires

28% de partenaires
proposant des activités
de loisirs et culturelles

1% de services

LEUR TÉMOIGNAGE



Chez Fano

"Quand on est commerçant d'un territoire, c'est notre rôle de savoir promouvoir ce dernier et de le faire vivre. Cela fait plusieurs années que nous sommes partenaires de l'Office de tourisme et nous avons toujours eu de bonnes relations. J'ai d'ailleurs encore accueilli, cette année, dans mon restaurant, des groupes envoyés par l'équipe de l'Office. Je suis satisfait car cette saison a plutôt été bonne pour moi, et, même si je suis autonome, j'attends de la part de l'Office de tourisme une complémentarité, un relais et un suivi notamment sur les données de fréquentation des touristes qui viennent découvrir notre destination."



Les deux Marguerite

"Le défi premier lorsqu'on ouvre un lieu comme Les Deux Marguerite c'est évidemment de se faire connaître. Au près de potentiels clients mais aussi auprès des acteurs locaux et l'aide de l'Office de tourisme est essentielle. J'attends de lui qu'il ait un rôle entraînant pour tous, qu'il suscite et accompagne une véritable dynamique de territoire. Je me souviens de la joie que j'ai ressentie lorsque j'ai découvert que la Une des magazines de l'Eurostar et du Thalys était consacrée à notre ville d'Alençon. De ce point de vue là, les documents que l'Office édite, que ce soit le guide ou les plans, sont de belle qualité et très utiles à nos hôtes."



Les imaginariums

"L'Office de tourisme est le premier interlocuteur avec les touristes qui souhaitent découvrir les composants de notre identité. Notre lieu multi-loisirs, Les imaginariums, représente l'une des activités possibles à explorer sur la destination, mêlant à la fois culture et réflexion. L'Office de tourisme est pour moi également le trait d'union qui doit faire exister les professionnels du tourisme sur la destination. De plus, nous devons continuer à nous entraider, afin que nous, professionnels, puissions pérenniser le développement de nos activités."



CONVENTION DE PARTENARIAT 2026

à retourner avant le vendredi 12 décembre 2025

Nom de l'établissement :

Activité :

Statut juridique :

SIRET :

Représenté par : (nom/prénom) :

Adresse :

Code postal :

Ville :

Téléphone fixe :

Portable :

E-mail (obligatoire) de l'entreprise et du responsable :

Site internet :

TARIFS DES PARTENARIATS 2026 TTC

- Année pleine partenaire CUA tous secteurs confondus : 70,00 €
- 2 activités : 130,00 €
- 3 activités : 180,00 €
- Prestataire hors CUA : 90,00 € (2 activités : 170,00 € / 3 activités : 240,00 €)

Je déclare vouloir être partenaire de l'Office de tourisme de la Communauté Urbaine d'Alençon pour l'année 2026 et respecter les engagements détaillés dans le guide du partenaire.

Je règle la prestation de service 2026 d'un montant de :

€ TTC

Par chèque À l'ordre de l'Office de tourisme de la Communauté Urbaine d'Alençon

Par virement **IBAN : FR76 1007 1610 0000 0020 0585 680 BIC : TRPUFRP1**

Date :

Signature du Partenaire :

Pièces justificatives OBLIGATOIRES pour les nouveaux partenaires

- Hôtel : classement Atout France (si établissement classé) - KBIS – Attestation de sécurité incendie
- Meublé et chambre d'hôtes : déclaration en mairie de moins de 5 ans – Copie de Label et/ou de classement Atout France
- Tous les partenaires : copie de vos labels et classements (Tourisme et Handicaps, Michelin, Trip Advisor, Gault et Millau, etc.)

Nous vous informons que toutes les données transmises sur cette convention de partenariat sont partagées au niveau local, départemental, régional et international et diffusées dans les documentations et sites internet des organismes tels que : Orne tourisme. De plus, toutes les informations, images, logos sont saisis dans notre base de données TOURINSOFT.

Votre signature est obligatoire car elle donne droit à l'utilisation des éléments transmis. L'Office de tourisme de la Communauté Urbaine d'Alençon se réserve le droit de modifier les descriptifs sur la base de données TOURINSOFT afin de respecter la ligne éditoriale du site internet et des supports s'y attachant. De plus, cette convention vous permet d'intégrer notre liste d'e-mailing afin de recevoir la newsletter partenaires de l'Office de tourisme.

BUREAU D'INFORMATION TOURISTIQUE D'ALENÇON

(Ouvert toute l'année)

Accueil du public : 38, rue aux Sieurs

Siège social : Place de la Magdeleine

+33 (0)2 33 80 66 33

contact@visitalencon.com

www.alencontourisme.com

BUREAU D'INFORMATION TOURISTIQUE DE SAINT-CÉNERI-LE-GÉREI

(Ouvert d'avril à septembre)

Auberge des sœurs Moisy

61250 Saint-Céneri-le-Gérei

**Suivez-nous
sur nos réseaux**

